



urbancrete

# ESPECIALISTAS EM ESTRUTURAS DE BETÃO ARMADO



# quem somos

Valorizamos as relações de confiança que estabelecemos com os nossos clientes e parceiros.

Medimos o nosso sucesso pela satisfação e fidelização de quem confia na qualidade dos nossos serviços. Com o estudo aprofundado de cada projeto, os conhecimentos técnicos da nossa equipa de engenharia e a capacidade de resposta dos nossos operacionais, garantimos a melhor solução para a execução de cada trabalho.

## ■ missão

Na urbancrete fornecemos um serviço especializado na área das estruturas de betão armado através de soluções integradas de execução de armaduras em aço, cofragem e aplicação de betão. Temos na nossa equipa de engenharia o nosso principal fator diferenciador. Almejamos a perfeição na execução apenas possível pelo estudo pormenorizado de cada projeto, pelo conhecimento dos materiais mais adequados e pelo domínio das melhores técnicas e procedimentos.

## ■ visão

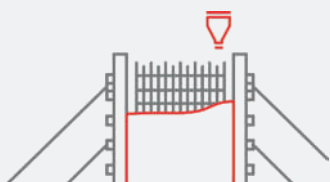
Aplicamos a força suave do escultor que molda e esculpe a sua matéria-prima. Levamos da escultura a eternidade e a perfeição técnica alcançada pelo estudo e pela experiência. Somos início. Construimos as fundações que sustentam, elevam e dão forma ao edificado. Definimo-nos na construção de relações de confiança com clientes e parceiros e é por elas que seremos referência.

## ■ valores

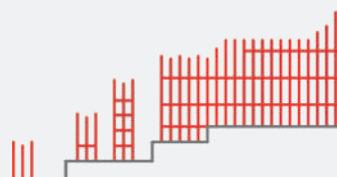
Ambição, Estética, Coragem, Lealdade, Paixão, Respeito, Responsabilidade, Rigor, Solidariedade.

# OS NOSSOS serviços

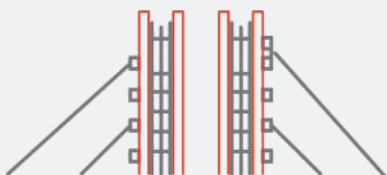
Com uma forte componente técnica e um alto nível de especialização, a urbancrete dispõe de recursos humanos e equipamentos próprios que otimizam a sua capacidade de resposta e garantem a qualidade dos serviços prestados.



Fornecimento e aplicação de betão



Fornecimento, corte, moldagem e aplicação de armaduras de aço



Estudo, fornecimento, montagem e desmontagem de cofragem



# setores de atividade

ambiente ■ imobiliário  
indústria ■ retalho  
outros



# ETAR MACIEIRA DE RATES

Ano execução: 2019

Cliente: dst, s.a.

Cidade: Macieira de Rates, Barcelos

Serviços executados:

Betão [m3] 1.232 | Cofragem [m2] 4.032 | Aço [kg] 139.542



# ETAR DA MEALHADA

Ano execução: 2019

Cliente: dst, s.a.

Cidade: Mealhada

Serviços executados:

Betão [m3] 428 | Cofragem [m2] 1.713



# EDIFÍCIO

## RUA DA TORRINHA

Ano execução: 2018

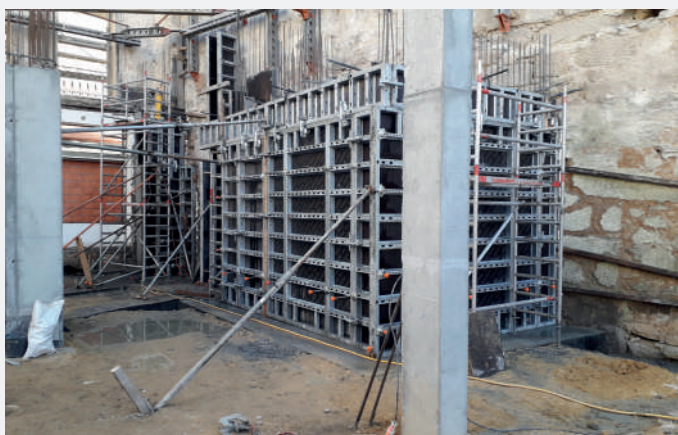
Cliente: dst, s.a.

Cidade: Porto

Serviços executados:

Betão [m<sup>3</sup>] 720 | Cofragem [m<sup>2</sup>] 2.170

Aço [kg] 37.950



# DOS REIS

## BY THE BEAUTIQUE HOTELS

Ano execução: 2020

Cliente: dst, s.a.

Cidade: Lisboa

Serviços executados:

Betão [m<sup>3</sup>] 1.670 | Cofragem [m<sup>2</sup>] 9.028

Aço [kg] 238.438



# FOZ CÔA STORY HOUSE

Ano execução: 2020  
Cliente: NORCEP Construções s.a.  
Cidade: Vila Nova de Foz Côa

Serviços executados:  
Betão [m<sup>3</sup>] 895



# PALÁCIO DOS REIS

Ano execução: 2020  
Cliente: Signinum – Gestão de Património  
Cultural Lda  
Cidade: Braga

Serviços executados:  
Betão [m<sup>3</sup>] 895 | Cofragem [m<sup>2</sup>] 3.589  
Aço [kg] 93.698





## OLYMPUS EDIF. C E POWER HOUSE

Ano execução: 2020

Cliente: dst, s.a.

Cidade: Coimbra

Serviços executados:

Betão [m3] 865 | Cofragem [m2] 2.729

Aço [kg] 59.980



## ARMAZÉNS DSTELECOM

Ano execução: 2020

Cliente: dst, s.a.

Cidade: Braga

Serviços executados:

Betão [m3] 1.312 | Cofragem [m2] 4.227

Aço [kg] 120.445



# LIDL

## AV. FERNÃO MAGALHÃES

Ano execução: 2019

Cliente: dst, s.a.

Cidade: Porto

Serviços executados:

Betão [m3] 590 | Cofragem [m2] 2.798

Aço [kg] 32.873



# BRICOMARCHE E INTERMACHE DE ARCOZELO

Ano execução: 2020

Cliente: Retail Concept, s.a.

Cidade: Vila Nova de Gaia

Serviços executados:

Betão [m3] 1.475 | Cofragem [m2] 6.693

Aço [kg] 84.528



## BEIRODIAL CENTRO MÉDICO E DIÁLISE DE MANGUALDE, S.A.

Ano execução: 2020

Cliente: Norasil – Sociedade de Construção Civil, s.a.

Cidade: Viseu

Serviços executados:

Betão [m3] 1.443 | Cofragem [m2] 6.506

Aço [kg] 105.599



## REQUALIFICAÇÃO DA EB 2,3 **PROFESSOR GONÇALO SAMPAIO**

Ano execução: 2019

Cliente: dst, s.a.

Cidade: Póvoa de Lanhoso

Serviços executados:

Betão [m3] 375 | Cofragem [m2] 1.400

Aço [kg] 19.486





# urbancrete

Parque Industrial de Adaúfe  
Rua Soldado Manuel Pinheiro Magalhães  
N.º 40 | Lote C3  
4710-167 Adaúfe

[www.urbancrete.pt](http://www.urbancrete.pt)  
+351 253 092 906  
[f @urbancrete.sa](https://www.facebook.com/urbancrete.sa)  
[in @urbancrete](https://www.linkedin.com/company/urbancrete)